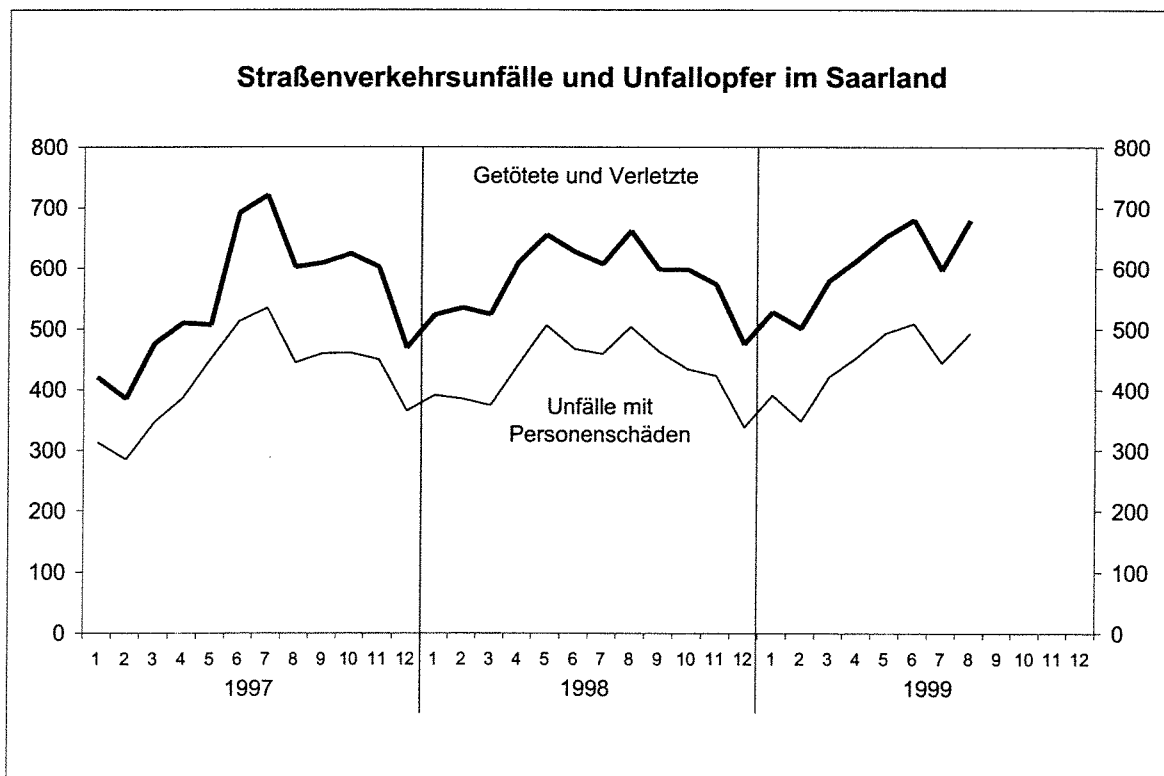


Statistische Berichte

H 11 - m 9/99

Straßenverkehrsunfälle im September 1999

- vorläufige Ergebnisse -



Ausgegeben im Januar 2000
Einzelpreis: 5,00 DM

© Statistisches Landesamt Saarland, Saarbrücken, 2000.

Für nichtgewerbliche Zwecke sind Vervielfältigung und unentgeltliche Verbreitung, auch auszugsweise, mit Quellenangabe gestattet. Die Verbreitung, auch auszugsweise, über elektronische Systeme/Datenträger bedarf der vorherigen Zustimmung. Alle übrigen Rechte bleiben vorbehalten.

Herausgeber: Statistisches Landesamt SAARLAND, Virchowstraße 7, 66119 Saarbrücken, Postfach 10 30 44, 66030 Saarbrücken
Telefon (06 81) 5 01 59 27; Telefax (06 81) 5 01 59 21; E-Mail: statistik@stala.saarland.de; Internet: <http://www.statistik.saarland.de>

Erläuterungen

Als Verunglückte zählen Personen (auch Mitfahrer), die bei einem Unfall verletzt oder getötet wurden. Dabei werden erfaßt als

- Getötete: Personen, die innerhalb von 30 Tagen an den Unfallfolgen sterben,
- Schwerverletzte: Personen, die unmittelbar zur stationären Behandlung in einem Krankenhaus aufgenommen werden,
- Leichtverletzte: alle übrigen Verletzten.

Straßenverkehrsunfälle mit Personenschaden:

Unfälle mit nur Personenschaden sowie Personenschadensfälle in Verbindung mit Sachschaden.

ZEICHENERKLÄRUNG

- nichts vorhanden (genau null)
- 0 mehr als nichts, aber weniger als die Hälfte der kleinsten dargestellten Einheit
- . Zahlenwert unbekannt oder geheimzuhalten
- ... Angabe fällt später an
- / keine Angabe, da Zahlenwert nicht sicher genug
- () Aussagewert eingeschränkt, da der Zahlenwert Fehler aufweisen kann
- X Tabellenfach gesperrt, weil Aussage nicht sinnvoll
- p vorläufige Zahlen
- r berichtigte Zahlen
- s geschätzte Zahl

Abweichungen in den Summen durch Rundungen möglich

1. Straßenverkehrsunfälle und Unfallopfer im Saarland^{*)}

Monat Zeitraum	Sept. 1998	Aug. 1999	Sept. 1999	Veränderung September 1999 gegen				Januar bis Sept. 1998	Januar bis Sept. 1999	Verän- derung in %
				September 1998		August 1999				
				abs.	in %	abs.	in %			
Unfälle insgesamt	2 090	2 340	2 397	307	14,7	57	2,4	18 311	20 045	9,5
davon mit										
Personenschaden	463	493	542	79	17,1	49	9,9	3 990	4 101	2,8
nur Sachschaden	1 627	1 847	1 855	228	14,0	8	0,4	14 321	15 944	11,3
Verunglückte Personen insgesamt	598	679	753	155	25,9	74	10,9	5 341	5 592	4,7
davon										
Getötete	3	6	8	5	166,7	2	33,3	65	74	13,8
Schwerverletzte	58	97	99	41	70,7	2	2,1	699	663	-5,2
Leichtverletzte	537	576	646	109	20,3	70	12,2	4 577	4 855	6,1

*) Einschließlich Nachmeldungen.

2. Straßenverkehrsunfälle nach Straßenarten und Unfallfolgen

Straßenart Ortslage	Unfälle mit Perso- nen- schaden	Unfallopfer			Unfälle mit Perso- nen- schaden	Unfallopfer			Zu- bzw. Abnahme (-)			
		Getötete	Schwer- verletzte	Leicht-		Getötete	Schwer- verletzte	Leicht-	Unfälle mit Perso- nen- schaden	Getötete	Schwer- verletzte	Leicht-
August 1998					August 1999					%		
Bundesautobahnen	38	-	3	39	35	2	8	50	- 7,9	X	X	28,2
Bundesstraßen	93	-	14	109	104	1	15	124	11,8	X	7,1	13,8
Innerorts	69	-	7	82	70	-	11	88	1,4	-	X	7,3
Außerorts	24	-	7	27	34	1	4	36	41,7	X	X	33,3
Landstraßen I. Ordnung	123	-	11	167	136	3	27	166	10,6	X	X	- 0,6
Innerorts	87	-	8	107	71	-	7	85	- 18,4	-	X	- 20,6
Außerorts	36	-	3	60	65	3	20	81	80,6	X	X	35,0
Landstraßen II. Ordnung	60	-	8	68	72	1	19	79	20,0	X	X	16,2
Innerorts	37	-	6	42	43	-	6	47	16,2	-	-	11,9
Außerorts	23	-	2	26	29	1	13	32	26,1	X	X	23,1
Andere Straßen	149	3	22	154	195	1	30	227	30,9	X	36,4	47,4
Innerorts	136	2	20	140	170	-	25	203	25,0	X	25,0	45,0
Außerorts	13	1	2	14	25	1	5	24	92,3	-	X	71,4
INSGESAMT	463	3	58	537	542	8	99	646	17,1	X	70,7	20,3
Innerorts	329	2	41	371	354	-	49	423	7,6	X	19,5	14,0
Außerorts	134	1	17	166	188	8	50	223	40,3	X	X	34,3

3. Polizeilich festgestellte Unfallursachen bei Unfällen mit Personenschaden

Art der Ursache	Sept. 1998	Sept 1999	Zu- bzw. Ab- nahme	Art der Ursache	Sept 1998	Sept 1999	Zu- bzw. Ab- nahme
			%				%
1. Ursachen beim Fahrzeugführer	540	637	+ 18,0	Andere Fehler beim Fahrzeugführer	23	58	x
Verkehrsuntüchtigkeit	43	46	+ 7,0	2. Technische Mängel, Wartungsmängel	5	5	-
dar.: Alkoholeinfluss	39	41	+ 5,1	3. Falsches Verhalten der Fußgänger	36	35	- 2,8
Falsche Straßenbenutzung	23	31	+ 34,8	Verkehrsuntüchtigkeit	2	2	-
Nicht angepasste Geschwindigkeit	19	21	+ 10,5	dar.: Alkoholeinfluss	2	2	-
Ungenügender Abstand	93	122	+ 31,2	Falsches Verhalten beim Überschreiten der Fahrbahn	29	30	+ 3,4
Fehler beim Überholen	19	30	+ 57,9	Nichtbenutzen des Gehweges	1	-	x
Fehler beim Vorbeifahren	3	8	x	Nichtbenutzen der vorgeschriebenen Straßenseite	-	-	-
Fehlerhaftes Nebeneinanderfahren	8	7	x	Spielen auf oder neben der Fahrbahn	1	1	-
Nichtbeachten der Vorfahrt und Verkehrsregelung	81	95	+ 17,3	Andere Fehler der Fußgänger	3	2	x
Falsches Abbiegen, Wenden, Rück- wärtsfahren	95	91	- 4,2	4. Straßenverhältnisse	9	22	x
Falsches Verhalten gegenüber Fußgängern	31	23	- 25,8	Glätte oder Schlüpfrigkeit der Fahrbahn	9	21	x
Fehler durch ruhenden Verkehr, Ver- kehrssicherung	6	7	x	Schlechter Zustand der Straße	-	1	x
Nichtbeachten der Beleuchtungs- vorschriften	1	4	x	5. Witterungseinflüsse	-	6	x
Überladung, Überbesetzung	-	-	-	6. Hindernisse auf der Fahrbahn	7	11	x
				dar.: Tier auf der Fahrbahn	6	7	x
				7. Sonstige Ursachen	-	-	-
				INSGESAMT (Summe 1. bis 7.)	597	716	+ 19,9

4. Straßenverkehrsunfälle mit Personenschaden nach Kreisen*)

Stadtverband Landkreis Land	Straßenverkehrs- unfälle mit Personenschaden		Verunglückte Personen							
			Zusammen		Getötete		Schwerverletzte		Leichtverletzte	
	September 1999	Januar bis September 1999	ins- gesamt	darunter innerorts	ins- gesamt	darunter innerorts	ins- gesamt	darunter innerorts	ins- gesamt	darunter innerorts
Saarbrücken	179	1 318	244	166	1	-	27	14	216	152
Merzig-Wadern	59	447	81	31	1	-	14	3	66	28
Neunkirchen	54	512	86	62	1	-	12	5	73	57
Saarlouis	125	896	165	115	2	-	29	19	134	96
Saarpfalz-Kreis	87	592	135	72	3	-	11	6	121	66
St. Wendel	38	336	42	26	-	-	6	2	36	24
SAARLAND	542	4 101	753	472	8	-	99	49	646	423

*) Einschließlich Nachmeldungen.

5. Unfälle und Verunglückte*) 1998 und 1999

Monat	Unfälle insgesamt		Darunter Unfälle mit Personenschaden		Verunglückte Personen					
					Getötete		Schwerverletzte		Leichtverletzte	
	1998	1999	1998	1999	1998	1999	1998	1999	1998	1999
Januar	2 061	2 157	391	391	7	7	80	59	436	462
Februar	1 990	2 092	385	348	10	1	67	53	458	447
März	1 898	2 281	374	421	11	4	74	56	439	519
April	2 074	2 197	441	454	4	14	61	68	544	532
Mai	2 141	2 268	506	493	3	8	89	82	563	562
Juni	1 911	2 264	467	509	12	17	99	69	525	594
Juli	2 088	2 043	459	444	7	9	82	79	518	509
August	2 058	2 340	504	493	8	6	97	97	557	576
September	2 090	2 397	463	542	3	8	58	99	537	646
Oktober										
November										
Dezember										
Januar bis September	18 311	20 045	3 990	4 101	65	74	699	663	4 577	4 855

*) Einschließlich Nachmeldungen.

6. Straßenverkehrsunfälle und verunglückte Personen nach Tagen

Wochentag	Unfälle mit Personenschaden	Davon mit			Verunglückte Personen			Unfälle mit schwerem Sachschaden ¹⁾	Unfälle mit Personen- und schwerem Sachschaden ¹⁾
		Getöteten	Schwer-	Leicht-	Getötete	Schwer-	Leicht-		
			verletzten			verletzte			
1. Mittwoch	23	-	7	16	-	8	28	6	29
2. Donnerstag	10	-	2	8	-	2	10	4	14
3. Freitag	13	-	1	12	-	1	13	6	19
4. Samstag	18	-	4	14	-	6	20	5	23
5. Sonntag	14	-	3	11	-	3	17	2	16
6. Montag	38	1	2	35	1	5	46	4	42
7. Dienstag	16	-	2	14	-	2	18	1	17
8. Mittwoch	15	1	4	10	1	4	14	2	17
9. Donnerstag	25	-	3	22	-	3	29	1	26
10. Freitag	25	-	4	21	-	5	25	5	30
11. Samstag	14	-	1	13	-	1	18	3	17
12. Sonntag	14	1	2	11	2	2	17	1	15
13. Montag	22	-	7	15	-	9	24	5	27
14. Dienstag	18	1	6	11	1	6	16	1	19
15. Mittwoch	21	-	4	17	-	4	23	3	24
16. Donnerstag	16	-	4	12	-	4	15	6	22
17. Freitag	20	-	2	18	-	2	23	3	23
18. Samstag	12	-	2	10	-	2	17	6	18
19. Sonntag	8	-	-	8	-	-	11	1	9
20. Montag	18	-	2	16	-	2	24	4	22
21. Dienstag	19	-	5	14	-	10	17	1	20
22. Mittwoch	20	-	2	18	-	2	31	7	27
23. Donnerstag	15	1	3	11	1	4	14	4	19
24. Freitag	18	-	1	17	-	1	23	5	23
25. Samstag	16	-	1	15	-	1	22	4	20
26. Sonntag	9	-	1	8	-	1	12	4	13
27. Montag	18	-	2	16	-	2	24	5	23
28. Dienstag	23	-	1	22	-	2	28	1	24
29. Mittwoch	21	2	1	18	2	1	31	2	23
30. Donnerstag	23	-	3	20	-	4	36	8	31
INSGESAMT	542	7	82	453	8	99	646	110	652

1) Schwerwiegender Unfall mit Sachschaden (im engeren Sinne).

7. Verunglückte Personen nach der Art der Verkehrsbeteiligung

Art der Verkehrsbeteiligung	Verunglückte Personen insgesamt	Davon			Verunglückte Personen insgesamt	Davon		
		Getötete	Schwer- verletzte	Leicht-		Getötete	Schwer- verletzte	Leicht-
	September 1998				September 1999			
Fahrer und Mitfahrer von:								
Mofas, Mopeds	15	-	1	14	21	-	5	16
Krafträdern, Kraftrollern	72	2	12	58	94	2	17	75
Personenkraftwagen	385	1	20	364	492	5	43	444
Omnibussen	26	-	2	24	3	-	-	3
Güterkraftfahrzeugen	10	-	4	6	17	-	1	16
Zugmaschinen und Sonderkraftfahrzeugen	1	-	-	1	3	-	1	2
Fahrrädern	35	-	6	29	75	1	20	54
dar.: unter 15 Jahren	4	-	1	3	13	-	4	9
anderen Fahrzeugen	-	-	-	-	-	-	-	-
Fußgänger	54	-	13	41	48	-	12	36
dar.: unter 15 Jahren	25	-	6	19	20	-	6	14
65 Jahre und mehr	6	-	3	3	2	-	-	2
Andere Personen	-	-	-	-	-	-	-	-
INSGESAMT	598	3	58	537	753	8	99	646
Innerorts	414	2	41	371	472	-	49	423
Außerorts	184	1	17	166	281	8	50	223
dar.: unter 15 Jahren	49	-	7	42	63	-	13	50
innerorts	36	-	7	29	47	-	10	37
außerorts	13	-	-	13	16	-	3	13
65 Jahre und mehr	31	-	7	24	44	-	10	34
innerorts	23	-	6	17	27	-	2	25
außerorts	8	-	1	7	17	-	8	9

8. Straßenverkehrsunfälle und Verunglückte nach Unfallarten

Unfallart Ortslage	Unfälle mit Personen- schaden	Verunglückte			Unfälle mit Per- sonen- schaden	Verunglückte			Zu- bzw. Abnahme (-)			
		Ge- tötete	Schwer- verletzte	Leicht-		Ge- tötete	Schwer- verletzte	Leicht-	Unfälle mit Per- sonen- schaden	Ge- tötete	Schwer- verletzte	Leicht-
	September 1998			September 1999			Unfälle mit Per- sonen- schaden	Ge- tötete	Schwer- verletzte	Leicht-		
	Anzahl										%	
Zusammenstoß mit anderem Fahrzeug, das												
anfährt, anhält	62	-	2	80	97	1	6	123	56,5	X	X	53,8
innerorts	44	-	2	56	77	-	3	101	75,0	-	X	80,4
außerorts	18	-	-	24	20	1	3	22	11,1	X	X	- 8,3
vorausfährt oder wartet	68	-	4	95	76	-	7	121	11,8	-	X	27,4
innerorts	50	-	2	70	49	-	2	76	- 2,0	-	-	8,6
außerorts	18	-	2	25	27	-	5	45	50,0	-	X	80,0
seitlich in gleicher Richtung fährt	11	-	-	13	19	-	4	20	72,7	-	X	53,8
innerorts	6	-	-	8	9	-	1	10	X	-	X	X
außerorts	5	-	-	5	10	-	3	10	X	-	X	X
entgegenkommt	32	-	7	37	54	5	15	80	68,8	X	X	X
innerorts	21	-	6	23	30	-	3	46	42,9	-	X	X
außerorts	11	-	1	14	24	5	12	34	X	X	X	X
einbiegt oder kreuzt	115	1	13	150	112	-	29	131	- 2,6	X	X	- 12,7
innerorts	94	1	8	110	82	-	21	89	- 12,8	X	X	- 19,1
außerorts	21	-	5	40	30	-	8	42	42,9	-	X	5,0
Zusammenstoß Fahrzeug/Fußgänger												
innerorts	42	-	12	33	38	-	11	34	- 9,5	-	-	8,3
außerorts	40	-	12	31	35	-	11	31	- 12,5	-	-	8,3
außerorts	2	-	-	2	3	-	-	3	X	-	-	X
Aufprall auf Hindernis												
innerorts	4	-	2	2	3	-	1	3	X	-	X	X
außerorts	3	-	1	2	1	-	-	1	X	-	X	X
außerorts	1	-	1	-	2	-	1	2	X	-	-	X
Abkommen v. Fahrbahn nach rechts												
innerorts	49	1	7	47	46	-	8	47	- 6,1	X	X	-
außerorts	19	-	4	19	16	-	1	17	- 15,8	-	X	- 10,5
außerorts	30	1	3	28	30	-	7	30	-	X	X	7,1
Abkommen v. Fahrbahn nach links												
innerorts	26	-	5	27	23	1	6	20	- 11,5	X	X	- 25,9
außerorts	11	-	2	11	10	-	4	8	- 9,1	-	X	X
außerorts	15	-	3	16	13	1	2	12	- 13,3	X	X	- 25,0
Unfall anderer Art												
innerorts	54	1	6	53	74	1	12	67	37,0	-	X	26,4
außerorts	41	1	4	41	45	-	3	44	9,8	X	X	7,3
außerorts	13	-	2	12	29	1	9	23	X	X	X	91,7
INSGESAMT												
innerorts	463	3	58	537	542	8	99	646	17,1	X	70,7	20,3
außerorts	329	2	41	371	354	-	49	423	7,6	X	19,5	14,0
außerorts	134	1	17	166	188	8	50	223	40,3	X	X	34,3

Veröffentlichungen des Statistischen Landesamtes

I. Zusammenfassende Schriften

Statistisches Jahrbuch für das Saarland

An die Stelle der bisher im jährlichen Wechsel erschienenen Querschnittsveröffentlichungen (Statistisches Handbuch für das Saarland - letzte Ausgabe: 1996 - und Statistisches Taschenbuch für das Saarland - letzte Ausgabe: 1995) tritt ab 1998 das Statistische Jahrbuch für das Saarland (Erscheinungstermin: Herbst 1999). Es bietet aktuelle Informationen aus allen wichtigen Bereichen des sozialen, wirtschaftlichen und kulturellen Lebens. Die Darstellung in Tabellenform, die vielfach mehrjährige Vergleiche erlaubt, wird durch textliche Erläuterungen sowie durch übersichtliche Schaubilder und Graphiken ergänzt. Wichtige Daten aus der amtlichen Statistik der anderen Bundesländer und des Bundes sowie der Länder der EU runden das Informationsangebot ab.

Statistik-Journal, Statistisches Monatsheft Saarland

Das Statistik-Journal informiert monatlich über aktuelle Ergebnisse aus einer Vielzahl von Bereichen der amtlichen Statistik. Neben Textbeiträgen geben Graphiken und ein Zahlenspiegel umfassende Einblicke in das wirtschaftliche und soziale Geschehen im Saarland.

Saarland heute - Statistische Kurzinformationen (erscheint jährlich)

II. Fachstatistische Schriften

Handbuch Öffentliche Finanzen

Erscheinungsweise jährlich. Das Handbuch stellt Grunddaten über die aktuelle Finanzsituation im öffentlichen Bereich zur Verfügung. Angegeben sind sowohl einfache Bestandszahlen als auch funktional gegliederte Ergebnisse für Gemeinden und Land.

Statistische Berichte

Zur schnellen Unterrichtung von Verwaltung und anderen Interessenten werden hier die neuesten Ergebnisse der laufenden Statistiken wie auch die ersten Resultate von Sondererhebungen veröffentlicht. Ihre sachliche Gliederung ist sehr differenziert und bundeseinheitlich festgelegt.

Bildung - Kurzinformation (erscheint jährlich)

III. Reihen

Einzelschrift zur Statistik des Saarlandes

In dieser Reihe, die bis heute mehr als 100 Einzelschriften umfaßt, werden aus dem gesamten Spektrum der amtlichen Statistik schwerpunktmäßig Einzelthemen behandelt.

Saarland in Zahlen (Sonderhefte)

In dieser Serie werden die Ergebnisse von periodisch wiederkehrenden Zählungen veröffentlicht.

Saarländische Gemeindezahlen

In dieser jährlich erscheinenden Publikation werden Informationen aus den verschiedensten Bereichen der amtlichen Statistik auf Gemeinde- bzw. Kreisebene veröffentlicht.

Volkswirtschaftliche Gesamtrechnungen der Länder (Gemeinschaftsveröffentlichungen der Statistischen Landesämter)

Ergebnisse über Entstehung, Verteilung und Verwendung des Sozialprodukts nach Ländern sowie Bruttowertschöpfung der kreisfreien Städte und Landkreise, Erscheinungsweise ein- bis zweijährlich. Erwerbstätigenrechnung der Länder.

IV. Verzeichnisse

wie Gemeindeverzeichnis, Schulverzeichnis, Krankenhausverzeichnis, Straßenverzeichnis, Märkte im Saarland, Systematischer Datenbestandskatalog des saarländischen Informationssystem SAMLIS usw. werden regelmäßig aktualisiert herausgegeben.

STATISTISCHES LANDESAMT SAARLAND - Presse- und Informationsdienst

Virchowstraße 7, 66119 Saarbrücken, ☎ 06 81/5 01 - 59 35/- 59 25, Telefax 06 81/5 01 - 59 21

E-Mail: statistik@stala.saarland.de Internet: <http://www.statistik.saarland.de>